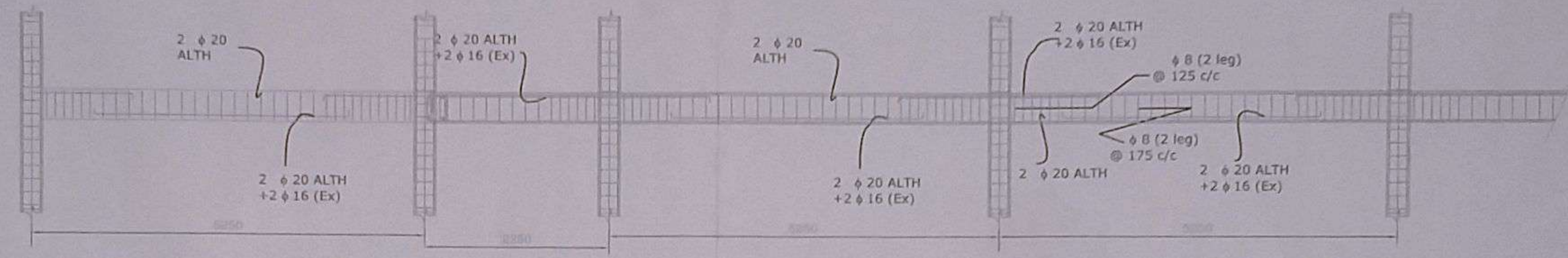
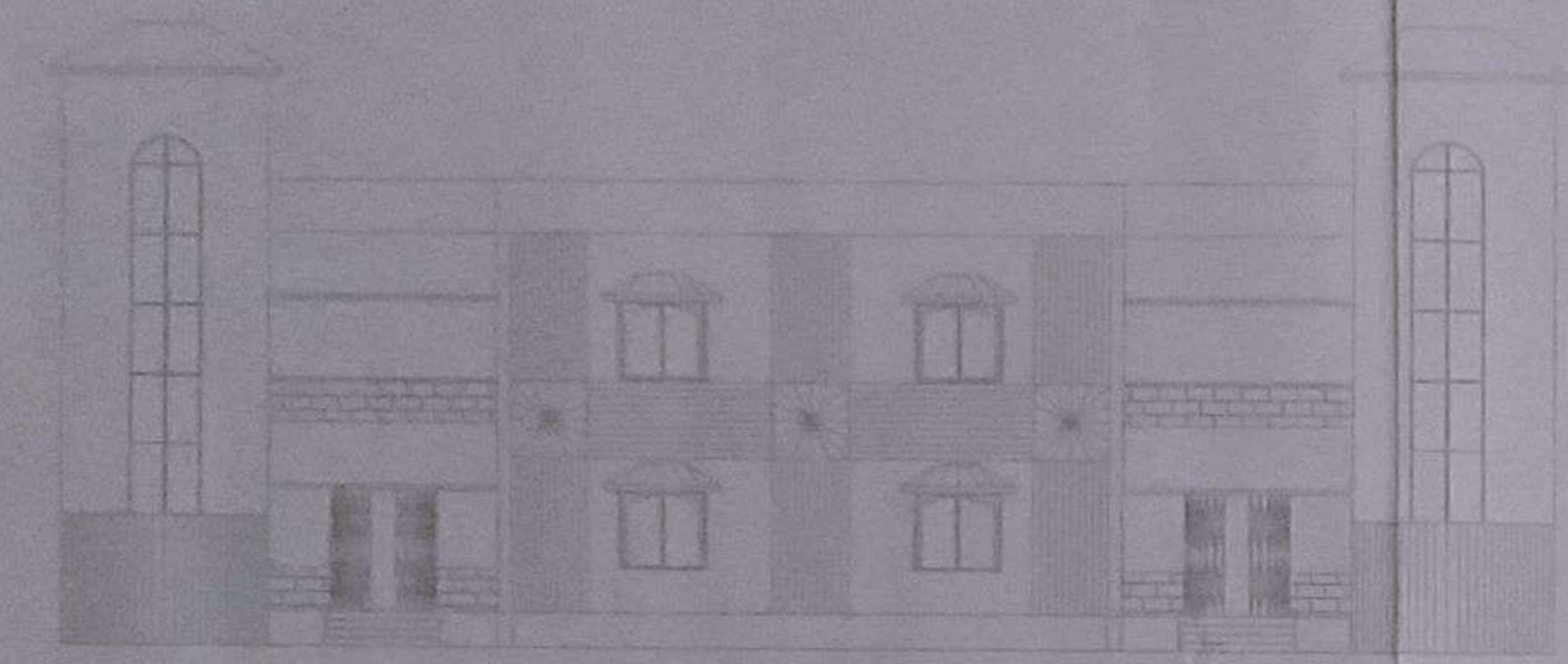


TYPICAL FOOTING

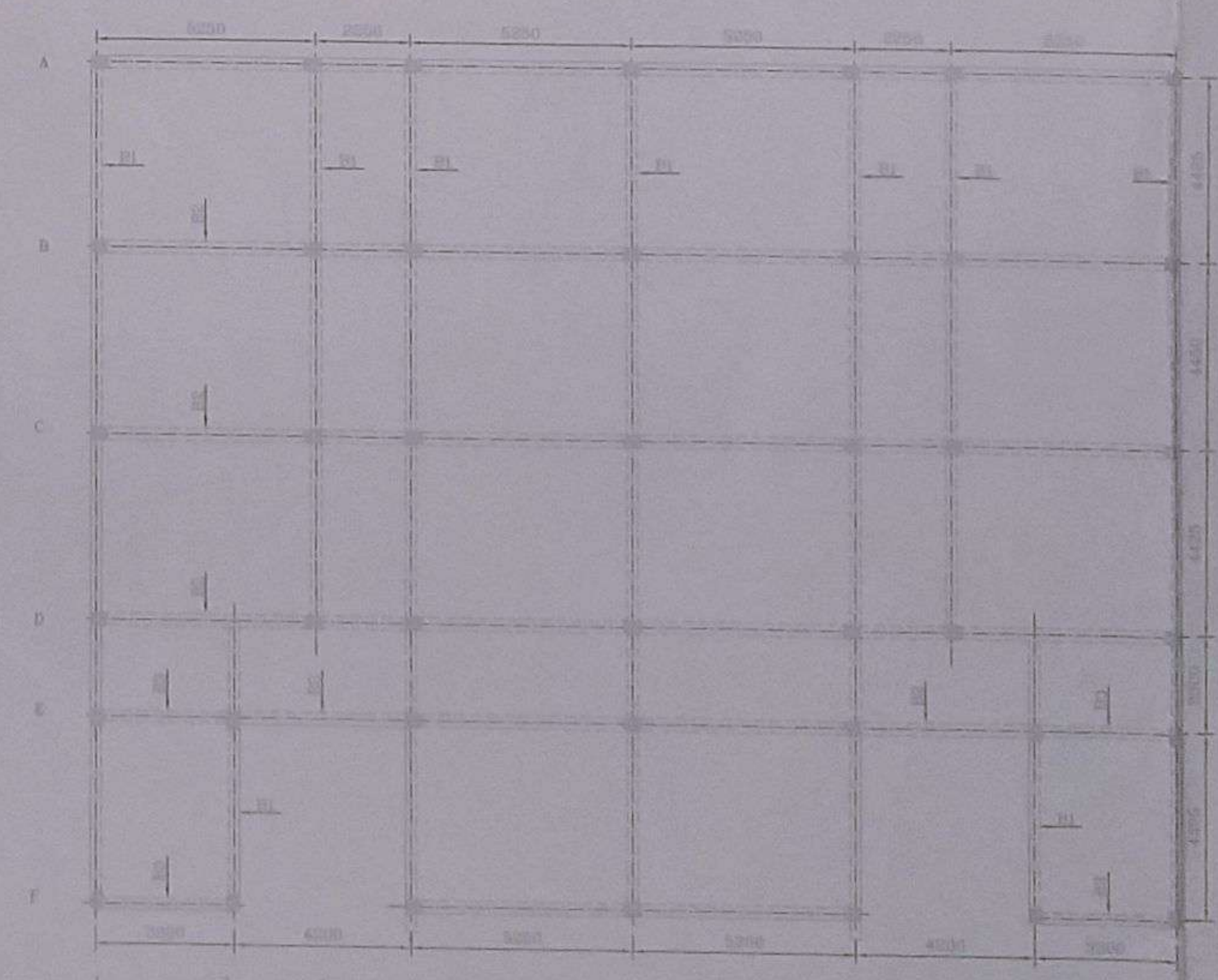
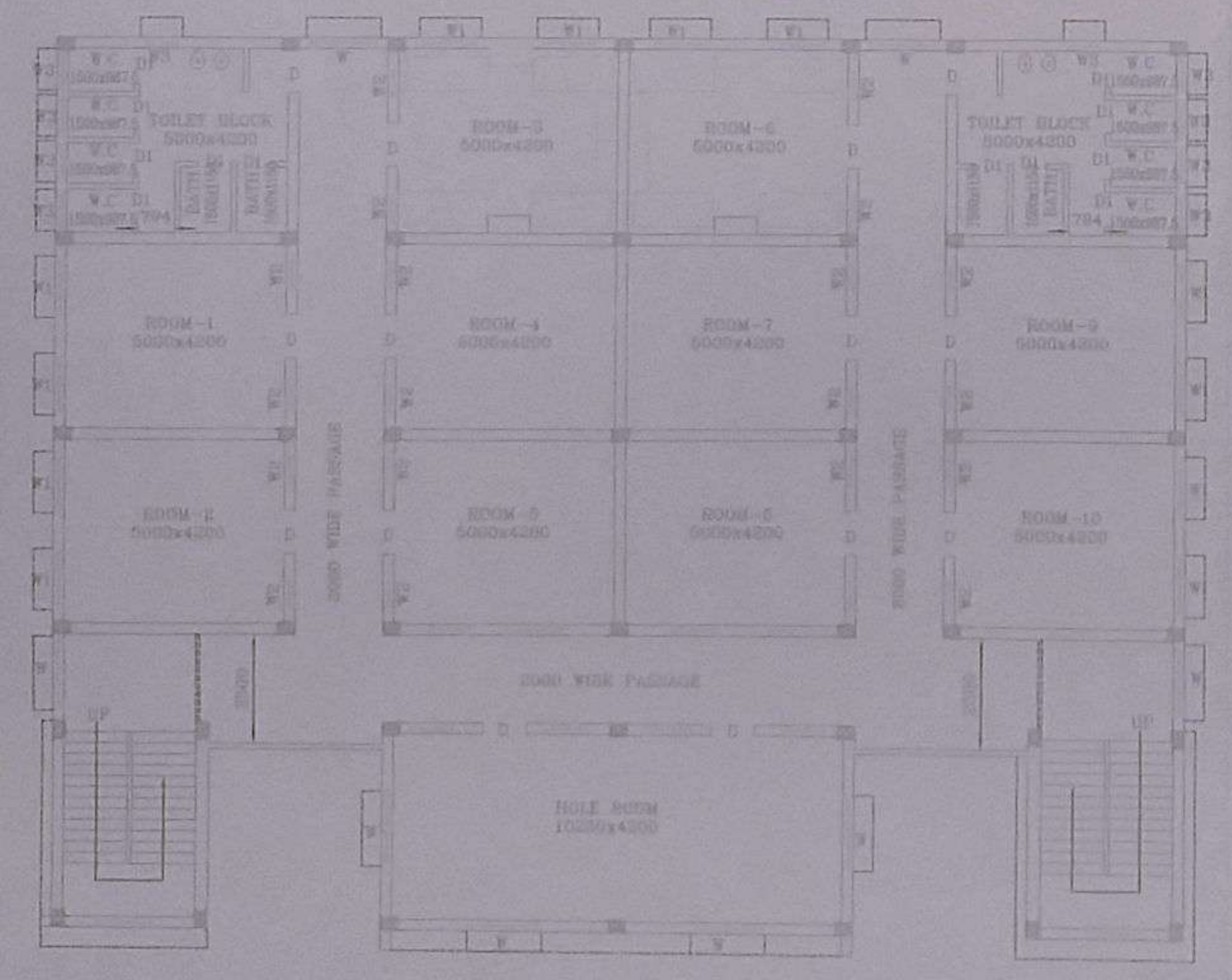
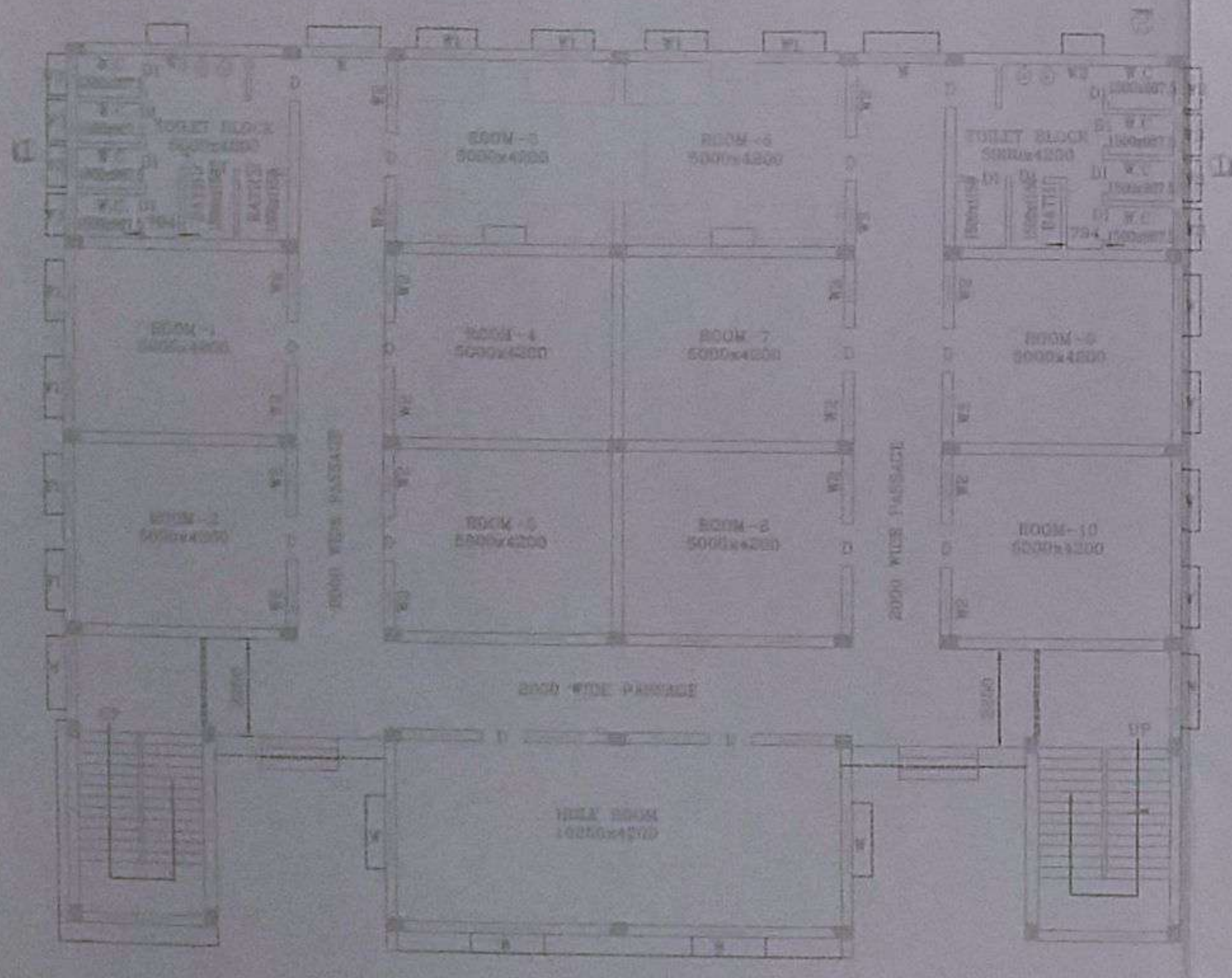


BEAM DETAILS B1

Column No.	Column Size	Reinforcement	Column Size	Reinforcement
A1, A2, F1, F2	300 x 300	8 nos. 8.85	250 x 250	4 nos. 8.85
B1, B2, B3, B4, C1, C2, C3, C4, C5, C6, C7, C8	400 x 300	10 nos. 8.85	350 x 250	6 nos. 8.85
D1, D2, D3, D4, D5, D6, D7, D8, D9, D10, D11, D12, D13, D14, D15, D16, D17, D18, D19, D20, D21, D22, D23, D24, D25, D26, D27, D28, D29, D30, D31, D32, D33, D34, D35, D36, D37, D38, D39, D40, D41, D42, D43, D44, D45, D46, D47, D48, D49, D50, D51, D52, D53, D54, D55, D56, D57, D58, D59, D60, D61, D62, D63, D64, D65, D66, D67, D68, D69, D70, D71, D72, D73, D74, D75, D76, D77, D78, D79, D80, D81, D82, D83, D84, D85, D86, D87, D88, D89, D90, D91, D92, D93, D94, D95, D96, D97, D98, D99, D100	400 x 300	8 nos. 8.85	300 x 250	4 nos. 8.85

Footings No.	Footings Size	Reinforcement
A1, A2, F1, F2	300 x 300	10 nos. 8.85
B1, B2, B3, B4, C1, C2, C3, C4, C5, C6, C7, C8	400 x 300	12 nos. 8.85
D1, D2, D3, D4, D5, D6, D7, D8, D9, D10, D11, D12, D13, D14, D15, D16, D17, D18, D19, D20, D21, D22, D23, D24, D25, D26, D27, D28, D29, D30, D31, D32, D33, D34, D35, D36, D37, D38, D39, D40, D41, D42, D43, D44, D45, D46, D47, D48, D49, D50, D51, D52, D53, D54, D55, D56, D57, D58, D59, D60, D61, D62, D63, D64, D65, D66, D67, D68, D69, D70, D71, D72, D73, D74, D75, D76, D77, D78, D79, D80, D81, D82, D83, D84, D85, D86, D87, D88, D89, D90, D91, D92, D93, D94, D95, D96, D97, D98, D99, D100	400 x 300	12 nos. 8.85

Foundation No.	Foundation Size	D <sub>1</sub> dia. of column	D <sub>2</sub> dia. of footing	Reinforcement
A1, A2, F1, F2	300 x 300	250	350	8.85 @ 150 c/c bottom
B1, B2, B3, B4, C1, C2, C3, C4, C5, C6, C7, C8	400 x 300	250	400	8.85 @ 150 c/c bottom
D1, D2, D3, D4, D5, D6, D7, D8, D9, D10, D11, D12, D13, D14, D15, D16, D17, D18, D19, D20, D21, D22, D23, D24, D25, D26, D27, D28, D29, D30, D31, D32, D33, D34, D35, D36, D37, D38, D39, D40, D41, D42, D43, D44, D45, D46, D47, D48, D49, D50, D51, D52, D53, D54, D55, D56, D57, D58, D59, D60, D61, D62, D63, D64, D65, D66, D67, D68, D69, D70, D71, D72, D73, D74, D75, D76, D77, D78, D79, D80, D81, D82, D83, D84, D85, D86, D87, D88, D89, D90, D91, D92, D93, D94, D95, D96, D97, D98, D99, D100	400 x 300	250	400	8.85 @ 125 c/c bottom



**Note :**  
 1. Concrete Grade M 15  
 2. Steel Grade Fe 415  
 3. All dimensions are in mm  
 4. Lap length should be provided as per IS: 456 : 2000

Teacher P. Chandra  
 27/11/06

OFFICE OF THE EXECUTIVE ENGINEER  
 24- PARGANA/M.E.D.T./GOWB



27/11/06

Executive Engineer

24-PARGANA DIVISION, M. E. D. T. DEPT.  
 DEPARTMENT OF MUNICIPAL AFFAIRS  
 Govt. of West Bengal